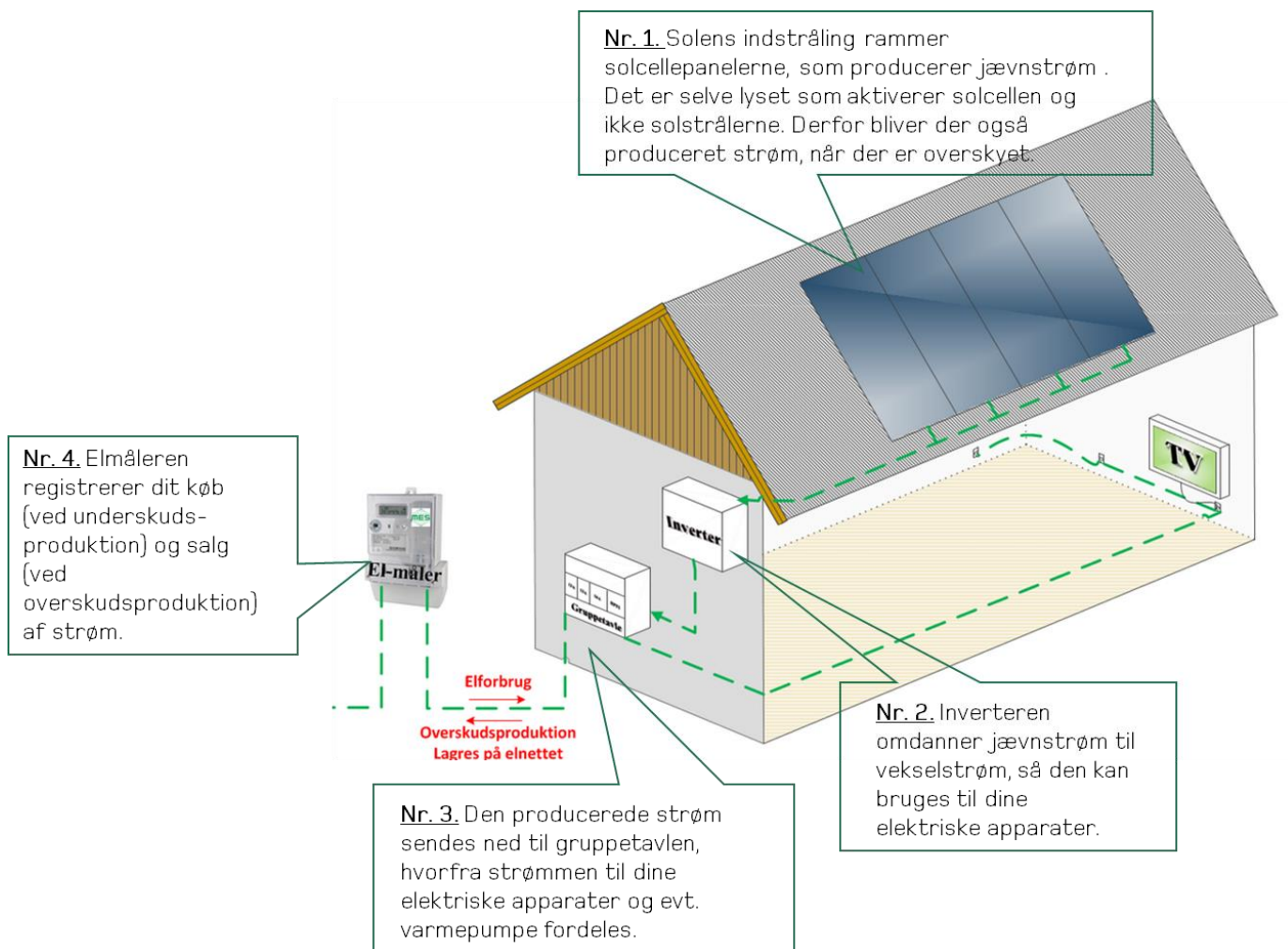


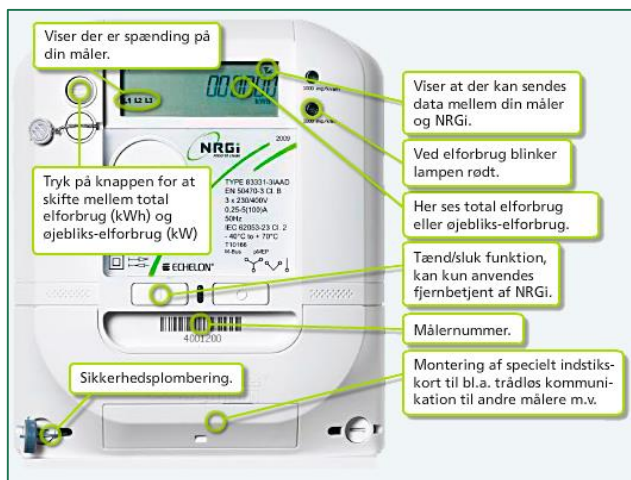
SOLCELLER – Sådan virker det



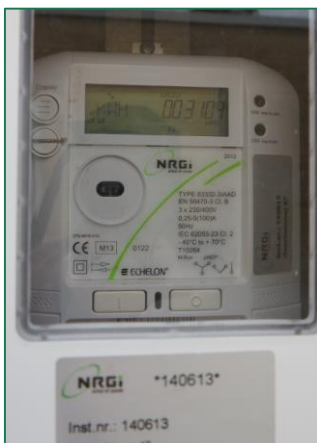
SOLCELLER - Aflæsning

Hvordan aflæser jeg min produktion af strøm på måleren?

- Svar: Din elmåler registrerer ikke din solcelle produktion, men derimod din eventuelle overskudsproduktion og dit forbrug.
- Du kan aflæse 3 forskellige tællerværker i din intelligente el-måler. Den skifter automatisk mellem de tre tællerværker.
- Åbn skjoldet på eltavlen



- Aflæs de tre tællerværker. Elmåleren er placeret bag glasset i eltavlen.



kWh

Tælleren viser det samlede energiforbrug leveret fra el-nettet



SALG

Tælleren viser den samlede energimængde leveret til el-nettet (solcelleanlæggets produktion minus husstandens forbrug)



kW

Viser den aktuelle effekt (hvis dit solcelleanlæg producerer mere end du forbruger viser måleren 0)

- Hvis du har en smartphone, kan du se dit forbrug online med NRGi app'en, som du kan downloade gratis på Apple Store og Google Play.

SOLCELLER - Spørgsmål og svar

Spørgsmål 1: Hvordan læser jeg min faktura fra NRGi og min solcelleproduktion?

- Svar:
- Forsyningselskabet NRGi
- Du betaler til NRGi 4 gange om året. Raten er fastsat ud fra tidligere lejers aconto beløb. Hvis du ønsker at ændre dit aconto beløb, bedes du selv rette henvendelse til NRGi. Du kan desværre ikke se din solcelle produktion på NRGi's aconto opkrævninger, da NRGi's system ikke kan håndtere en månedlig solcelle afregning.
- NRGi udsender i februar/marts din årsopgørelse. Her får du besked om din årlige solcelleproduktion. På fakturaens side 2 kan du se dit årlige strømforbrug i kWh, dine 4 aconto betalinger og hvad du har solgt til NRGi i linjen "VE levering Net – kWh" (Vises med "SALG" på din elmåler). "VE levering Net-kWh" er din årlige solcelleproduktion.
- **Energinet.dk, Fredericia**
- Energinet i Fredericia administrerer nettomåleordningen og dens udbetalinger. Hvis du har overskudsproduktion af strøm fra dine solceller, vil strømmen blive afregnet af energinet.dk. De opgør din eventuelle overskudsproduktion hver måned. Hvis du har overskud, bliver pengene automatisk overført én gang om måneden til din nemkonto.
- Du kan følge med i din overskudsproduktion ved at tilmelde dig hos energinet.dk's selvbetjeningsportal. Det gør du på www.energinet.dk/solceller => blanketter => "Brugeradgang til selvbetjeningsportal". Du skal downloade formularen, udfylde den og sende retur til energinet.dk. Du kan få oplyst dit anlægs GSRN nr. ved at kontakte os på tlf. 2060 9400.

Spørgsmål 2: Rengøring af solceller

- **Svar:** Som udgangspunkt er dine solceller selvrensende, da det regner forholdsvis meget i Danmark. Solcellerne har en hældning på 25-30 grader, hvilket er nok til at holde grundrengøringen i orden.
- Om vinteren kan der ligge sne på dine solceller, hvilket nedsætter ydeevnen på dine solceller. Men det er vigtigt at huske på, at produktionen om vinteren er meget lille, så ligger der sne på dine solceller et par dage, får det ikke den store betydning for din årsproduktion.
- Hvis du kan se skidt på solcellerne som fx blade, pollen eller støv skal du kontakte kontoret på tlf. 2060 9400, så sender vi en vicevært forbi. Rengøring SKAL foretages af udlejer.

Spørgsmål 3: Hvordan kan det være at produktionen på inverteren ikke stemmer overens med elmålerens visning af eksport til elnettet?

- **Svar:** Inverteren viser hele el-produktionen fra solcelleanlægget. Elmåleren viser din overskudsproduktion af strøm (den strøm som du sælger) og en eventuelt underskudsproduktion (den strøm som du køber). Elmåleren kan desværre ikke vise din solcelleproduktion. Se grafikken på side 1. Hvis du vil holde øje med dit køb og salg af strøm kan du downloade NRGi's app til din smartphone.

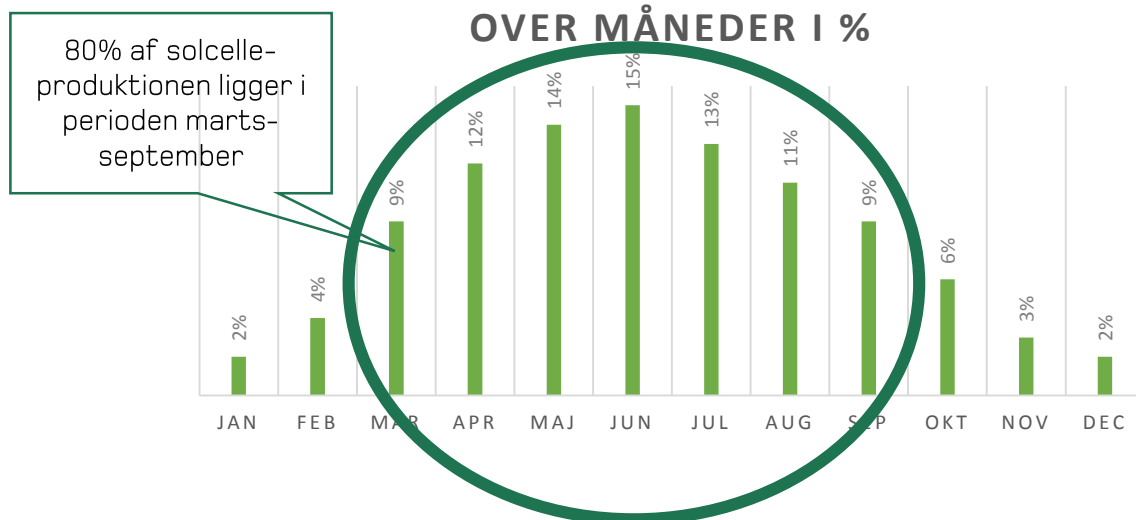
SOLCELLER - Spørgsmål og svar

Spørgsmål 4: Hvad betyder den timebaserede nettoafregning for mig?

- Svar: Den nye timebaseret nettoafregning betyder, at du afregnes time for time hele døgnet. Det afgørende i denne nye ordning er, at andelen af din husstands eget elforbrug skal falde sammen med el-produktionen fra dine solceller. Hvis der er et sammenfald af produktion og forbrug er dette afgiftsfri.
- Sådan virker det:
 - Kan du ikke selv aftage al strømmen time for time, sendes overskudsproduktionen ud på el-nettet, hvor du afregnes med den fastsatte afregningspris. Prisen ligger på pt. ca. 60 øre/kWh (2015 priser).
 - Bruger du mere strøm end anlægget kan levere, køber du strømmen til normal elpris. Prisen er ca. 2,00 kr./kWh (2015 priser).
- Hvad skal jeg være opmærksom på:
 - For at få det optimale ud af den nye timebaserede nettoafregningsmodel kræver det en lille adfærdssændring hos dig og din familie. Da solcellerne producerer mest strøm i tidsrummet mellem 12-16, er det vigtigt, at det er her, dine elektriske apparater kører.
- Løsningsforslag
 - Du kan forsøge at omlægge dit forbrug til dagstimerne. Dette kan du gøre ved at time/tidsindstille dine hårde hvidevarer (vaskemaskine, tørretumbler, opvaskemaskine) til tidsrummet kl. 12-16. På denne måde vil du kunne bruge det meste af den strøm du producerer, og dermed få det mest optimale solcelleregnskab.

Spørgsmål 5: Hvornår producerer mine solceller mest?

FORVENTET EL-PRODUKTION FORDELT OVER MÅNEDER I %



- Svar: Solindstrålingen er højest i perioden fra foråret til efteråret og derfor produceres der også betydelig mere strøm i perioden april – september.

Spørgsmål 6: Hvor kan jeg få hjælp til min faktura?

- Svar: Du skal kontakte NRGi på deres hovednummer +45 89 39 04 04.